

ORGANI FEMMINILI



Il **pistillo** ha la forma di un fiasco.

La parte più grossa si chiama **ovario** e racchiude dentro gli **ovuli**, cioè le cellule femminili.

La parte allungata si chiama **stilo**.

Lo **stilo** termina in alto con un bottoncino, chiamato **stimma**, coperto da una sostanza appiccicosa.

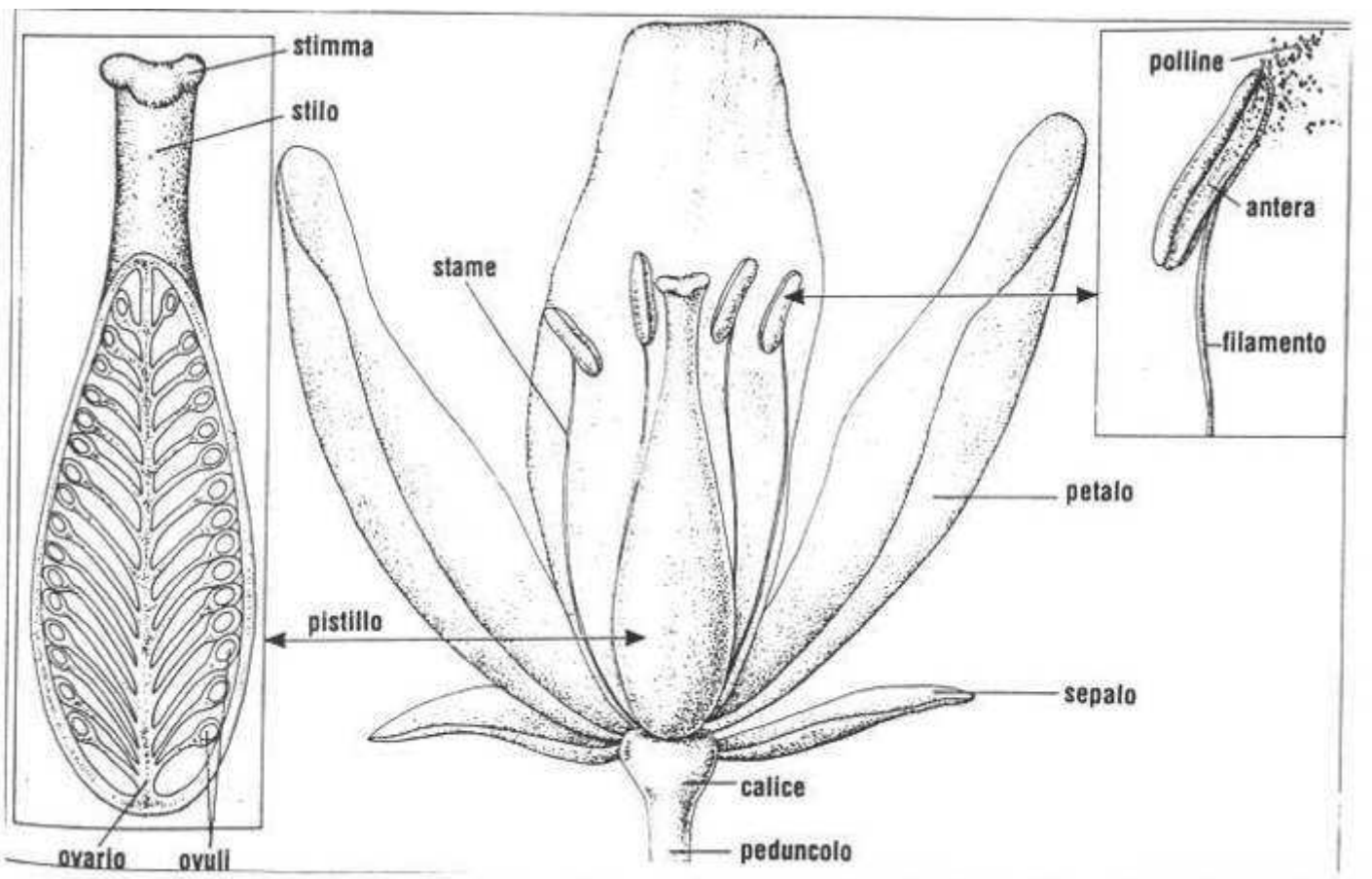
ORGANI MASCHILI



Gli **stami** sono filamenti che hanno in alto un rigonfiamento, chiamato **antera**.

Le **antere** contengono una polvere gialla, il **polline**.

Ogni granulo di polline contiene una cellula maschile.



DAL FIORE AL FRUTTO

Quando un granello di polline si unisce con un ovulo fa nascere un **seme**.

La riproduzione per mezzo dei fiori avviene attraverso:



IMPOLLINAZIONE

Un granello di polline raggiunge lo stamma del pistillo di un fiore.

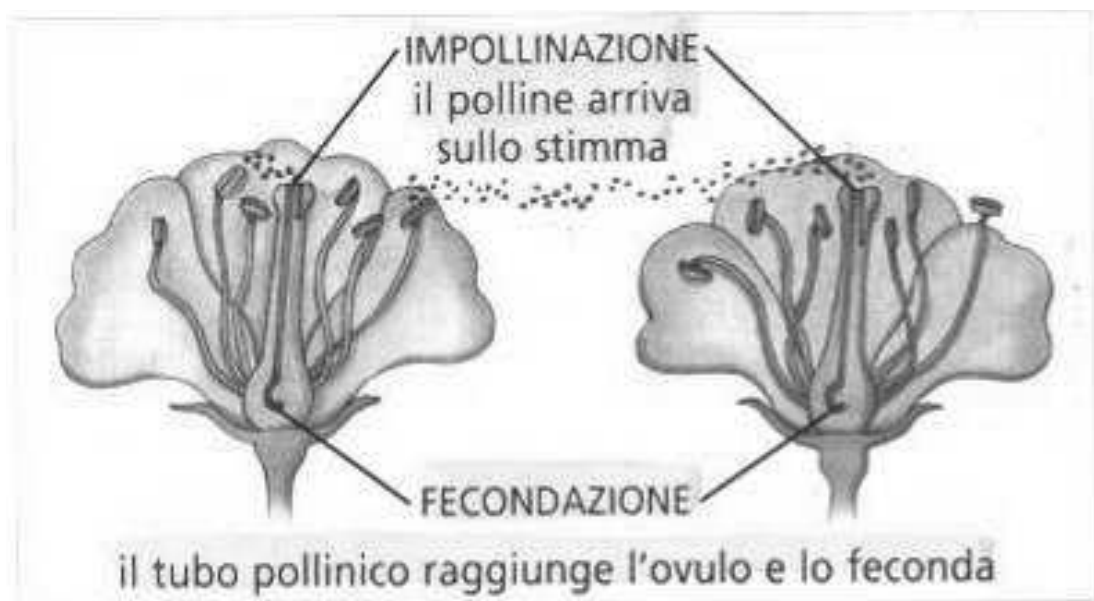
Trattenuto dalla sostanza appiccicosa dello stamma, il granello di polline a poco a poco si spacca. Lascia uscire una cellula maschile che scende lungo lo stilo e raggiunge un ovulo.



FECONDAZIONE

L'unione della cellula maschile con una cellula femminile.

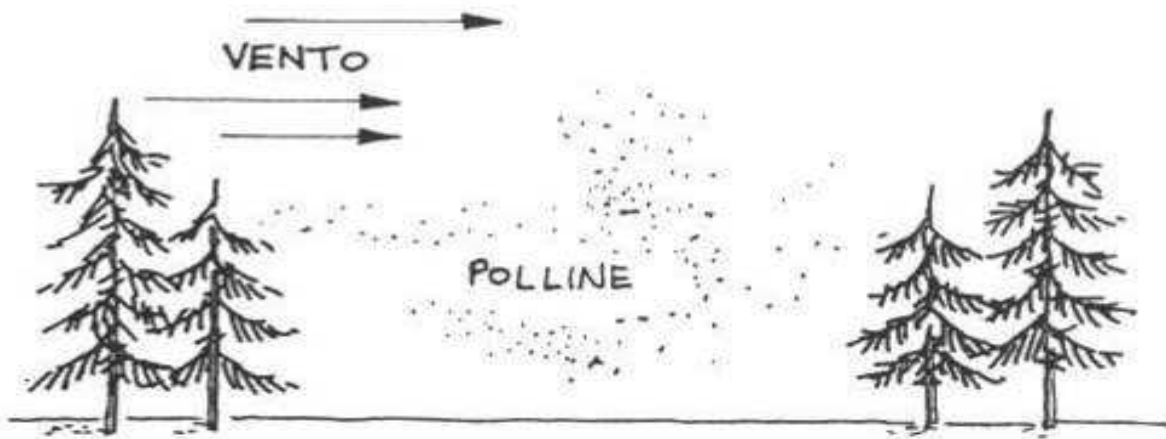
Ogni ovulo fecondato fa nascere un **seme**, mentre le pareti dell'ovario ingrossandosi formano il **frutto**, che fa crescere e protegge il seme.



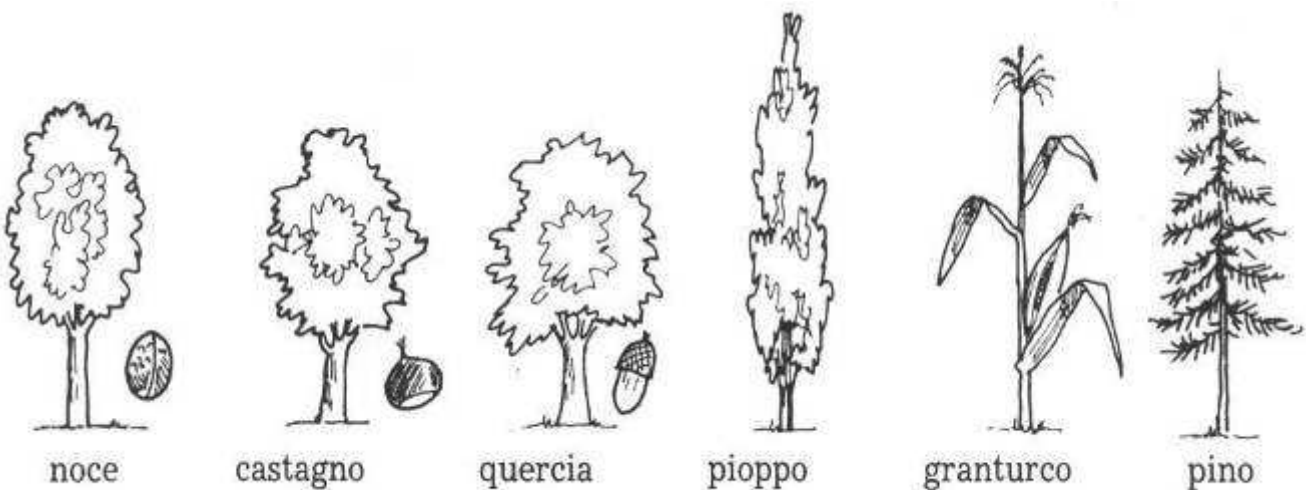
L'IMPOLLINAZIONE

Il seme, per incontrare un fiore della stessa specie, deve spostarsi.

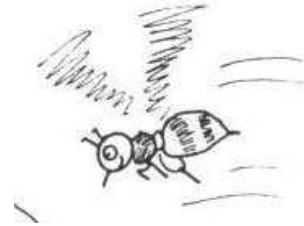
Il **seme** può essere **trasportato dal vento**.



Le piante che si servono del vento per il trasporto del polline sono:



Il seme può essere trasportato dagli insetti.



Attratto dal colore dei fiori, dal profumo, dal nettare che si trova in fondo alla corolla, l'insetto entra nel fiore.

Entrando nel fiore, l'insetto tocca le antere. I granelli di polline si staccano e si appiccicano al dorso dell'insetto.



Subito dopo, sempre in cerca di fiori, l'insetto vola su un altro fiore della stessa specie.



Muovendosi nel fiore per succhiare il nettare, l'insetto tocca lo stigma e lascia sulla sua sostanza appiccicosa, qualche granello di polline.

Gli insetti più comuni che volano di fiore in fiore sono:



SEMI E FRUTTI

Dopo la fecondazione pian piano il fiore appassisce, l'ovulo fecondato si trasforma in seme, mentre l'ovario si ingrossa e si trasforma in frutto.

SEME

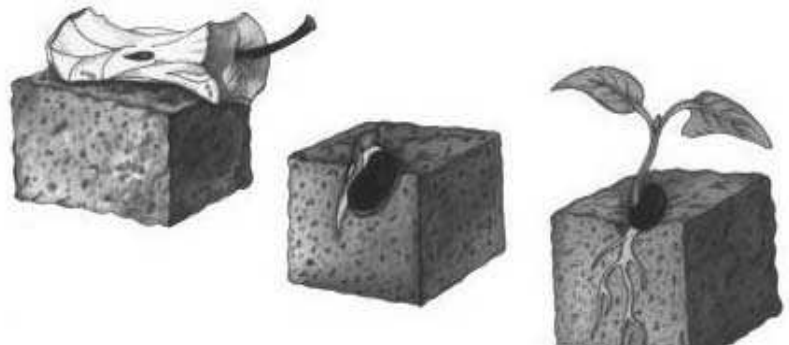
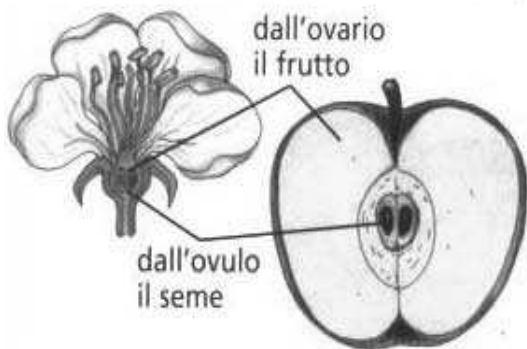


fa nascere una nuova pianta

FRUTTO



racchiude e protegge il seme

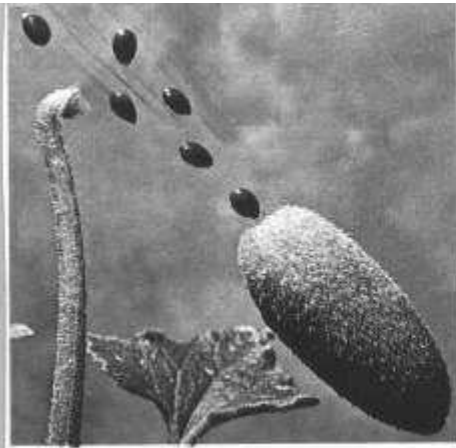


Dopo la formazione del seme, avviene la

DISSEMINAZIONE



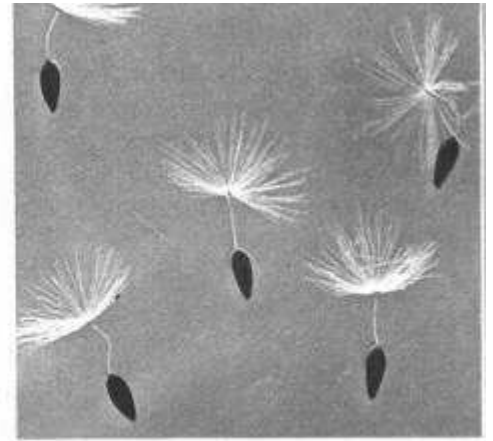
Il seme viene trasportato lontano dalla pianta grazie al vento, agli animali, all'uomo, all'acqua.



Disseminazione di semi di cocomero asinino.



Semi di palma da cocco portati dall'acqua.



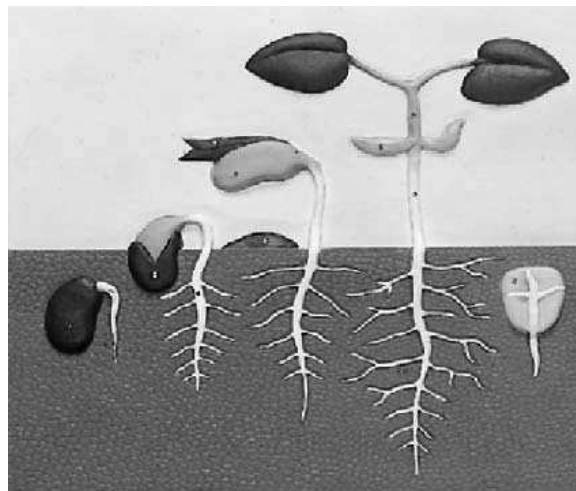
Semi trasportati dal vento.

Quando il seme cade sul terreno inizia la

GERMINAZIONE



Il seme comincia a germogliare e la nuova piantina inizia a sviluppare radici, fusto e foglia.



La germinazione di un fagiolo.

Il **frutto** protegge il seme durante la disseminazione.

I frutti possono essere *carnosi e secchi*



albicocca



piselli

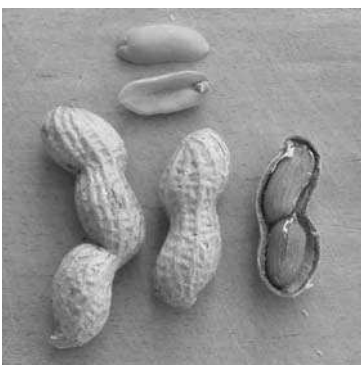
anguria



pomodori



arancia



arachidi



fagioli